

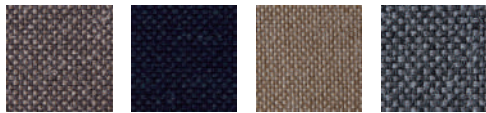
ゆるやかな弧を描くデザインで、空間における佇まいの美しさと、身体をあずける快適性を形にしました。チェアは「長く腰かけても疲れにくい椅子」を人間工学面から研究し、広めの座面と曲木を駆使した笠木は、横を向いたり振り返ったりする姿勢の変化を柔軟に支えることができます。

Swallow チェア

¥85,800(税込)

仕上げ：植物性オイル 材種：国産ナラ 座面：布座
 サイズ：幅51.4×奥行46.7×高さ70.3(座面の高さ42) cm
 ※仕上げ変更（布座→革座）/ +¥11,000(税込)
 （植物性オイル→拭き漆塗 / 黒色漆塗）/ +¥14,300(税込)

Color



ダークブラウン

ネイビー

ベージュ

グレー



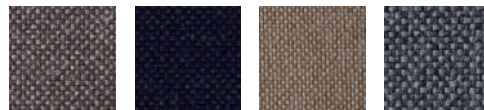
ちょっと肘を置いてくつろぎたい方へ、セミアームチェアが登場しました。日本人の暮らしに合わせ、2時間程度座り続けても疲れにくいという視点から設計したSwallowチェアのコンセプトを、発売から15年を機に進化させました。

Swallow セミアームチェア

¥132,000(税込)

仕上げ：植物性オイル 材種：国産ナラ 座面：布座
 サイズ：幅56.2×奥行49×高さ72(座面の高さ42) cm
 ※アームの高さ 65.6cm
 ※仕上げ変更（布座→革座）/ +¥16,500(税込)
 （植物性オイル→拭き漆塗 / 黒色漆塗）/ +¥27,500(税込)

Color



ダークブラウン

ネイビー

ベージュ

グレー



笠木の背にあたる部分の高さを増やし背を支える面積を大きくしたことに加え、左右の長さを伸ばし肘かけを設けたことで上半身の保持性が増し、より安定して上体を支えます。また、肘掛けに手をかけると立ったり座ったりする際にも便利です。座面の幅も広げ、より崩した着座姿勢にも対応できるようにしました。これらの効果で長時間使用する際の一層快適な座り心地を実現しました。

Swallow

ツバメ (Swallow) の羽を想わせるゆるやかな弧を描くデザインで
空間における佇まいの美しさと、心地よい使いやすさを追求しました。
テーブルは「蟻棧」など木組みの技術を最大限に活かし、永年愛用いただける強さを備えています。



〈テーブル幅160cm〉

Swallow テーブル
仕上げ：植物性オイル
材種：国産ナラ

幅 (奥行90cm・高さ70cm)	110cm	120cm	130cm	140cm	150cm	160cm	170cm	180cm	190cm	200cm
価格(税込)	¥319,000	¥330,000	¥341,000	¥352,000	¥363,000	¥374,000	¥385,000	¥396,000	¥429,000	¥462,000

※奥行サイズ変更/5cmにつき ±¥5,500(税込) ※仕上げ変更(植物性オイル→拭き漆塗/黒色漆塗)/+¥55,000(税込) ※耳付き/+¥11,000(税込)

トキ
 大空を舞う朱鷺(アイビス)のように。繊細な軽やかさと優雅な存在感を椅子として表現しました。斜めに削り込んだ天板と脚部の曲線は、無垢材ならではの木目の美しさを感じていただけます。側幕板と背中の笠木には、日々の使い勝手を考え、手をかけやすく椅子を引く動作が容易な設計になっています。

Ibis LD チェア

¥132,000(税込)

仕上げ：植物性オイル

材種：国産ナラ 座面：布座

サイズ：幅57.2×奥行60×高さ81.5(座面の高さ40)cm

Ibis LD アームチェア

¥176,000(税込)

仕上げ：植物性オイル

材種：国産ナラ 座面：布座

サイズ：幅66×奥行60×高さ81.5(座面の高さ40)cm

※アームの高さ 66.1cm

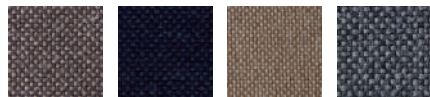
※仕上げ変更(布座→革座)/+¥49,500(税込)

(植物性オイル→拭き漆塗/黒色漆塗)

Ibis LD チェア+¥24,200(税込)

Ibis LD アームチェア+¥29,700(税込)

Color



ダークブラウン

ネイビー

ベージュ

グレー



Ibis LD チェア

Ibis LD アームチェア



〈テーブル幅180cm〉



Ibis テーブル

仕上げ：植物性オイル 材種：国産ナラ

幅 (奥行90cm・高さ70cm)	140cm	150cm	160cm	170cm	180cm	190cm	200cm
価格(税込)	¥396,000	¥407,000	¥418,000	¥429,000	¥440,000	¥473,000	¥506,000

※奥行サイズ変更/5cmにつき ±¥5,500(税込) ※仕上げ変更(植物性オイル→拭き漆塗/黒色漆塗)/+¥55,000(税込) ※耳付き/+¥11,000(税込)

Bookmatch / Oak Standard

無垢材ならではの木目、伝統的な木組みの魅力をシンプルな形に落としこんだシリーズです。チェアの背板は、本のように木材を半分に割って開き、木目が左右対称になる「ブックマッチ」という木工技法を用いています。オークスタンダードテーブル天板は、木の手触りを感じていただけるよう、大きめの面取りを施した意匠にしています。

ブックマッチチェア

¥82,500(税込)

仕上げ：植物性オイル（ナチュラル）

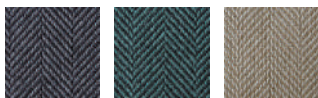
材種：本体/国産ナラ 背板/国産タモ 座面：布座

サイズ：幅47×奥行52.6×高さ85（座面の高さ41）cm

※仕上げ変更（布座→革座）/＋¥11,000(税込)

（植物性オイル→拭き漆塗/黒色漆塗）/＋¥27,500(税込)

Color



チャコールグレー ダークグリーン アイボリー



〈テーブル幅140cm〉



オークスタンダードテーブル

仕上げ：植物性オイル 材種：国産ナラ

幅 (奥行90cm・高さ70cm)	110cm	120cm	130cm	140cm	150cm	160cm	170cm	180cm	190cm	200cm
価格(税込)	¥297,000	¥308,000	¥319,000	¥330,000	¥341,000	¥352,000	¥363,000	¥374,000	¥407,000	¥440,000

※奥行サイズ変更/5cmにつき ±¥5,500(税込) ※仕上げ変更(植物性オイル→拭き漆塗/黒色漆塗)/＋¥55,000(税込) ※耳付き/＋¥11,000(税込)

「森と人を繋ぐ」がコンセプトのMori:to(モリート)シリーズ。ウインザーチェアの様式を踏襲しながらも、日本の伝統的な木組みの技法を用い、現代の生活にあわせた座り心地を追求しました。板座でありながら軽量化(Mori:toチェア 約4kg、ロッキングチェア 約10kg)を実現した独自構造と、しなりを持つコナラ材の背。そしてうろこ状の座彫り(名栗加工)を施し、クリ材の豊かな表情を活かした座面。オークヴェレッジのモノづくりのノウハウが集結したMori:toシリーズのチェアです。

Mori:to チェア

¥73,700(税込)

仕上げ：植物性オイル

材種：座面/国産クリ 笠木・脚他/国産ナラなど 座面：板座

サイズ：幅 49× 奥行 53× 高さ 85 (座面の高さ 40.5) cm



ウッドデザイン賞受賞
JAPAN WOOD DESIGN
AWARD 2020



Mori:toチェア 専用クッション

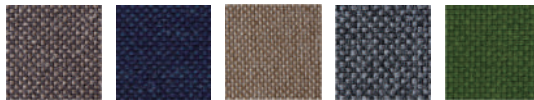
¥13,200(税込)

張地：表面/ウール、アクリル素材 裏面/ノンスリップ素材(ポリエステル) ファスナー付き

クッション：天然ラテックスフォーム

サイズ：約 幅 43× 奥行 43× 厚み 2.5cm

Color



ダークブラウン

ネイビー

ベージュ

グレー

グリーン



大きな背が特徴のロッキングチェア。座面をやや低めに設定しているため、ゆったりとしたかけ心地を体感していただけます。

Mori:to ロッキングチェア

¥242,000(税込)

仕上げ：植物性オイル

材種：座面/国産クリ 笠木・脚他/国産ナラなど 座面：板座

サイズ：幅 70× 奥行 87× 高さ 110 (座面の高さ 35) cm

※仕上げ変更(植物性オイル→拭き漆塗/黒色漆塗) /+¥55,000(税込)



座面：名栗加工



天板のタモは、日本固有の広葉樹で表情豊かな木目と適度な堅さが特徴です。脚部のナラは、オークヴィレッジが創業時から使ってきた国産広葉樹を代表する家具用材です。この2つの樹種の良さを組み合わせ、日々の暮らしの中で森を感じる豊かな時間を過ごしていただけるよう、願いを込めてライトなデザインのテーブルを製作しました。

Mori:toテーブル W1500

¥231,000(税込)

仕上げ：植物性オイル

材種：天板/国産タモ 脚他/国産ナラ

サイズ：幅150×奥行80×高さ70cm

Mori:toテーブル W1100

¥209,000(税込)

仕上げ：植物性オイル

材種：天板/国産タモ 脚他/国産ナラ

サイズ：幅110×奥行80×高さ70cm



Mori:to丸テーブルは、2～4人でお使いいただきやすいよう、広すぎず狭すぎない、直径110センチに仕上げました。天板が丸いので、どの位置から座っても視線が合いやすいのが特徴です。”丸”という図形は”始まりと終わりがない”ことから、心理的に安心や幸福を感じる形と言われ、日々の食事や団らの時間を楽しく過ごせるテーブルとしてお使いいただけます。

Mori:to丸テーブル

¥231,000(税込)

仕上げ：植物性オイル

材種：天板/国産タモ 脚他/国産ナラ

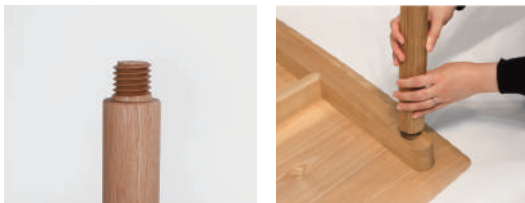
サイズ：直径110×高さ70cm

Mori:toテーブル用

交換脚(ロータイプ)

¥52,800(税込)/4本

ローテーブルにした時の高さ33cm



Mori:toシリーズのテーブルの組み立ては、ネジ式の脚を回して入れるだけです。工具も不要で簡単に組み立てができます。最小限の部材による構造で、すっきりとした脚周りを実現しました。

樹木が森に立っていた時の形状(耳)を、自然のデザインとして天板に取り入れ、厳しい環境で生きてきた証でもある”節”も、個性ある豊かな表情を醸し出す、唯一無二のテーブルです。こちらの商品につきましては、天板の形や材種が一点ものになりますのでお問い合わせ下さい。

Mori:to耳付テーブル

参考価格 ¥308,000(税込)～

仕上げ：植物性オイル

材種：国産ナラ、ブナ、トチなど

サイズ：約幅160×奥行約90×高さ70(天板厚み2.5)cm



※画像はすべてイメージ



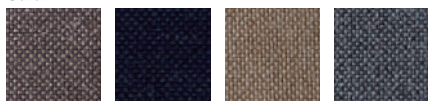


Photo by Isao Imbe



海を舞うように泳ぐエイ(Ray)からインスピレーションを受けてデザインされた低座の椅子。座面が特に広く、背当てと座面で硬さの異なるクッションを採用しています。胡坐をかいたり横掛けしたりと、大きく姿勢を変えても体が保持できるような設計となっています。

Color



ダークブラウン ネイビー ベージュ グレー

Ray チェア

¥165,000(税込)

仕上げ：植物性オイル (ナチュラル)

材 種：国産ナラ 座面：布座

サイズ：幅 61×奥行 65×高さ 74 (座面の高さ 33) cm



Windsor chair, Bench



18世紀初めにイギリスのウィンザー地方で作られた伝統的な椅子であるウィンザーチェアを、現代の生活に合わせてリ・デザインしました。

ウィンザーチェア

オイル仕上げ ¥187,000(税込)

拭き漆塗 ¥187,000(税込)

仕上げ：植物性オイル(ナチュラル) / 拭き漆塗

材種：国産ナラ 座面：板座

サイズ：幅58.5×奥行52×高さ70(座面の高さ40)cm

ティーテーブル

オイル仕上げ ¥132,000(税込)

拭き漆塗 ¥154,000(税込)

仕上げ：植物性オイル(ナチュラル) / 拭き漆塗

材種：国産ナラ

サイズ：直径50×高さ65cm



森のベンチ

¥154,000(税込)

仕上げ：植物性オイル(ナチュラル)

材種：国産クリ 座面：板座

サイズ：幅150×奥行40×高さ42cm

幅150cmの汎用性の高いベンチ。テーブルと相性の良い丸脚、座板の大きな面取りが特長です。